

取付工事説明書

スキューズ・ディスポージャー

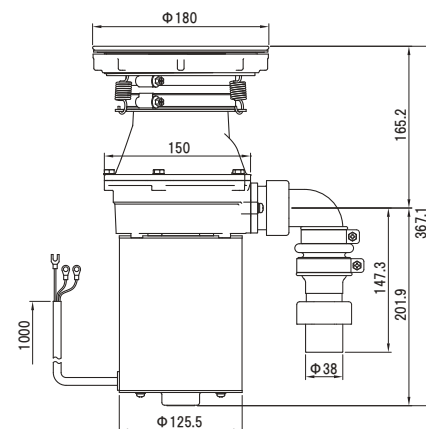
モデル F-06



www.skewes-ec.com

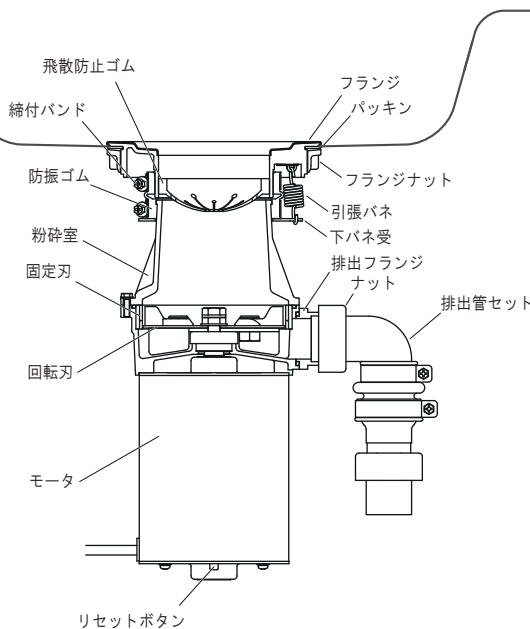
- 仕様・・・・・・・・・・・・・・・・ 1 P
- 各部の名称・・・・・・・・・・・・ 1 P
- ディスポージャーの取り付け・・・・ 2 P
- トラップの取り付け・・・・・・ 4 P
- 電気配線工事・・・・・・・・・・・・ 4 P
- 取扱注意ラベル・・・・・・・・・・ 4 P
- 使用方法・・・・・・・・・・・・・・ 4 P

●仕様



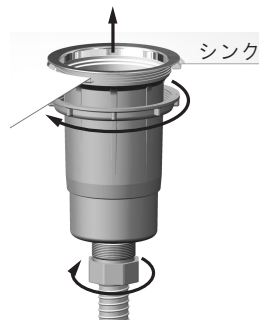
型 式	F-06	
処 理 能 力	1 ~ 2 kg/min	
モ ー タ	種 類	分相起動形
	電 源	100V, 50/60Hz
	定格消費電力	466/409W
	定格電流	6.97/5.7A
時間定格	5分	
重 量	8.2kg	

●各部の名称



●ディスポーザの取り付け

シンクへの取付には、ハンマー、プラスドライバー、マイナスドライバーニッパー、ビニールテープ、塩ビ用接着剤などが必要です。



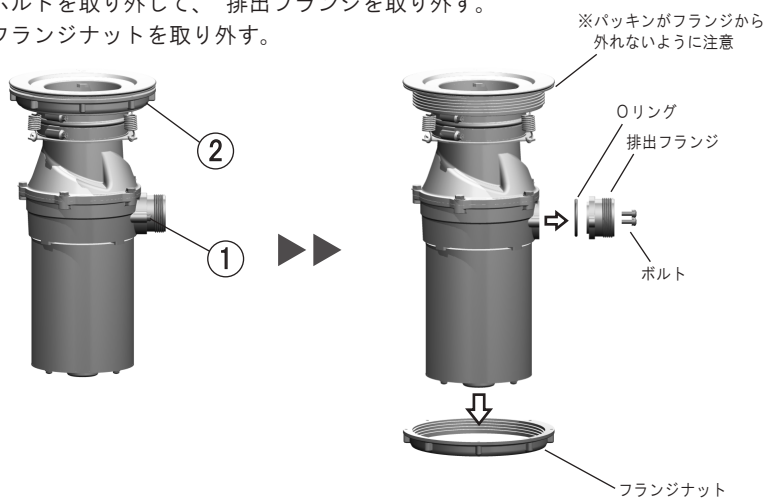
1. 排水トラップの取り外し

右図のように、既存の排水トラップをシンクから取り外してください。

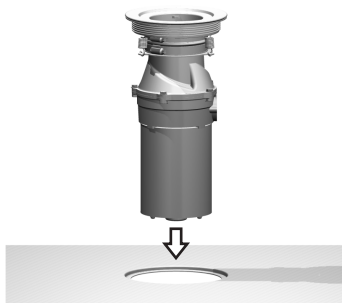
2. 本体取り付け

下記の手順に従って取り付けてください。

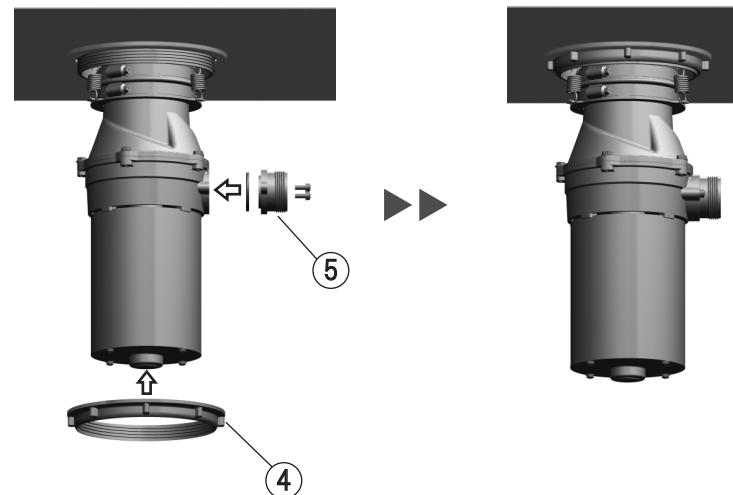
- ①ボルトを取り外して、 排出フランジを取り外す。
- ②フランジナットを取り外す。



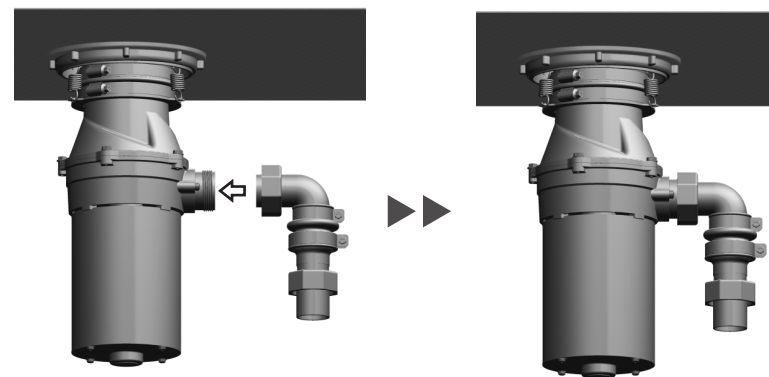
- ③ディスポーザをシンクに挿入する。



- ④フランジナットを締める。
- ⑤排出フランジを取り付ける。



- ⑥排出管セットを取り付ける。

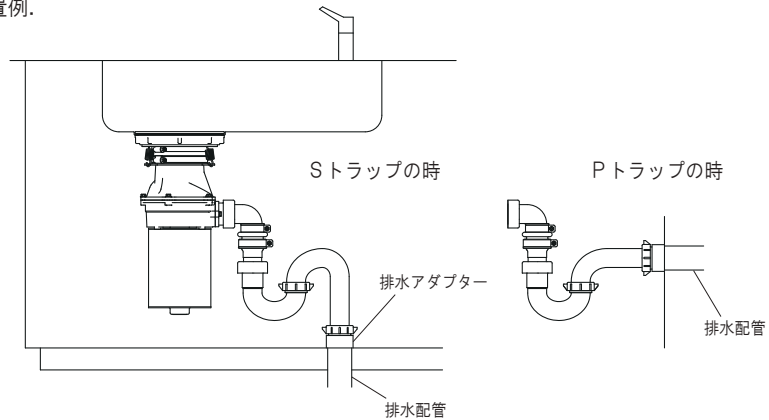


以上で終了です。

●トラップの取り付け

配管部品（Sトラップ、Pトラップ、ホースバンド等）は設置環境に適した部品を使用してください。

設置例.



●電気配線工事

ディスポーザ本体より出ているキャブタイヤケーブル2本のリード線をスイッチにつなぎ、さらに電源までつなぎます。必ずアースを取ってください。
また、新築の場合はあらかじめ壁面に専用スイッチを付けておくと外観もきれいです。

※人体や物がふれて不用意にディスポーザが動作して起こる事故を防止するために手動スイッチの取付位置にご注意ください。

●取扱注意ラベル

付属の取扱注意ラベルを台紙よりはがして見やすい場所に貼ってください。

●使用方法

- ①まず、水を出します。
- ②スイッチを入れます。
- ③滑らかな回転音を確認のうえ、残飯、調理クズを少しずつ入れます。
- ④粉碎音が消えて約20秒後、スイッチを切ってください。
- ⑤水を止めます。

